



MyLife Stage

杉並区

荻窪1丁目Part4

建築条件付売地 / 全1区画

東京メトロ丸の内

「南阿佐ヶ谷」駅徒歩15

JR中央線・東京メトロ丸の内

「荻窪」駅徒歩18分

バス 13分「荻窪1丁目北」徒歩1分



# 緑豊かな穏やかな住環境に立地する大型一宅地



※掲載写真は施工例となります。実際の仕様とは異なります。



株式会社 **マイライフプランニング**

〒144-0052

【蒲田営業所】 東京都大田区蒲田5-28-2 エム・シー・エムビル6F  
TEL : 03-3730-5055 / FAX : 03-3730-5066

- 国土交通大臣(2)第9238号
- (公社)東京都宅地建物取引業協会会員
- (公社)全国宅地建物取引業保証協会会員

担当: 吉岡

携帯:090-3060-9140 取引態様:売主

弊社ショールームにてプレゼンテーション随時受付中!

ご来場お待ちしております URL:<http://www.mylifep.com>

【本社ショールーム】 〒164-0011 東京都中野区中央1-1-1 マイライフビル3F

【赤羽ショールーム】 〒115-0045 東京都北区赤羽2-16-4 セキネビル4F

制震装置【マモリー】

MAMORY

『繰り返す地震から、住まいと生活を守る』

熊本城を守る地震対策  
があなたの住まいを守る。



「熊本城」が選んだのは、住友ゴムの制震ダンパー。  
震度7の揺れ幅を最大89%吸収します。  
熊本城大天守には「MAMORY」と同じ高減衰ゴム  
を利用して制震ダンパーが採用されています。



耐震 + 制震

### Property Overview

地名地番 / 杉並区荻窪1丁目  
 住居表示 / 杉並区荻窪1丁目  
 用途地域 / 第1種低層住居専用地域  
 建ぺい率 / 40% 容積率 / 80%  
 防火指定 / 準防火地域 地目 / 宅地  
 高度指定 / 第1種高度地区  
 土地権利 / 所有権  
 都市計画 / 市街化区域 構造 / 木造2階建  
 協定通路 / 西側:私道 SB後幅員約3.5m  
 設備 / 都市ガス・東京電力・公共上下水道  
 完成・引渡 / 相談

住宅ローン減税 《 省エネ基準適合住宅 》

### Access Map



※司法書士・土地家屋調査士・火災保険加入会社は、売主指定とさせていただきます。

### Equipment

	外壁通気工法		全サッシ網戸付		システムキッチン
	24時間換気		シャワー付(温水便座)		ECOジョーズ
	TES床暖房		断熱玄関ドア		LED照明
	A+ガラス(Low-e)		食器洗浄乾燥機		断熱浴槽
	浴室換気乾燥機		カメラモニター付インターホン		

### Life Information

西田小学校 《 約 500m ( 徒歩 7 分 ) 》  
 松溪中学校 《 約 450m ( 徒歩 6 分 ) 》  
 河北総合病院 《 約 2.1km ( 徒歩 26 分 ) 》  
 TOUMAフレッシュマート 《 約 70m ( 徒歩 1 分 ) 》



※ 図面と現況が異なる場合は、現況が優先となります。

杉並区荻窪1丁目Part4

建築条件付売地

全1区画

合計価格 : 12,980 万円 (税込)

土地価格 : 9,713 万円

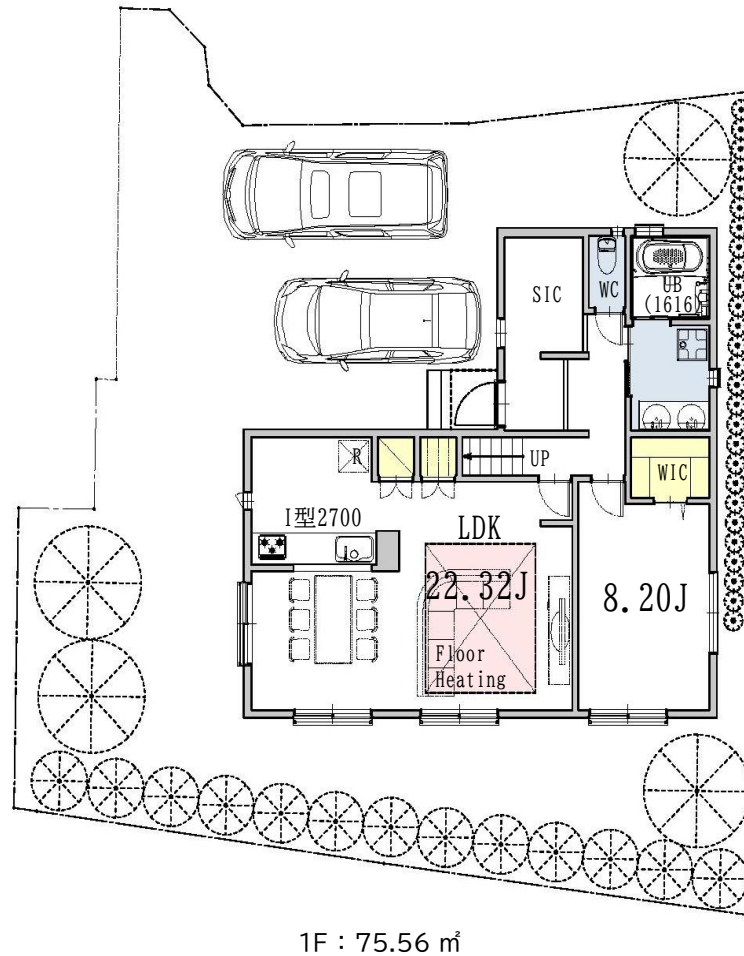
建物参考価格 : 3,267 万円 (税込)

通行宅地面積 (SB後): 233.68 m<sup>2</sup>

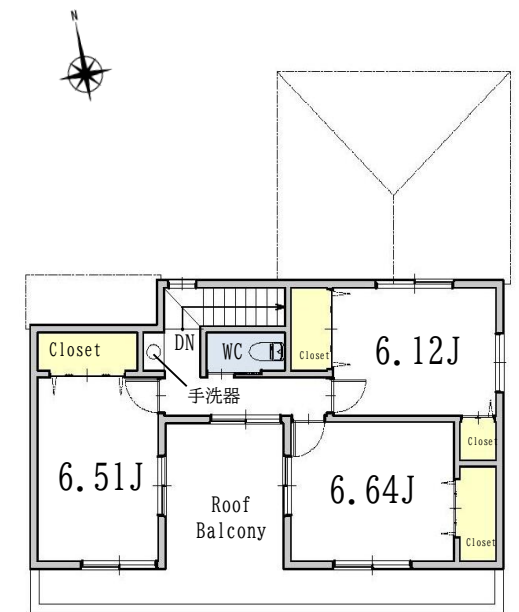
建物面積 : 121.93 m<sup>2</sup>

## 条件外し相談可能

### 【 建物参考プラン 】



1F : 75.56 m<sup>2</sup>



2F : 46.37 m<sup>2</sup>

断熱等級 5 相当

【フラット35】S 対応可

瑕疵担保保険付

地盤保証 20 年付



※写真はイメージとなります。実際の仕様とは異なります。